

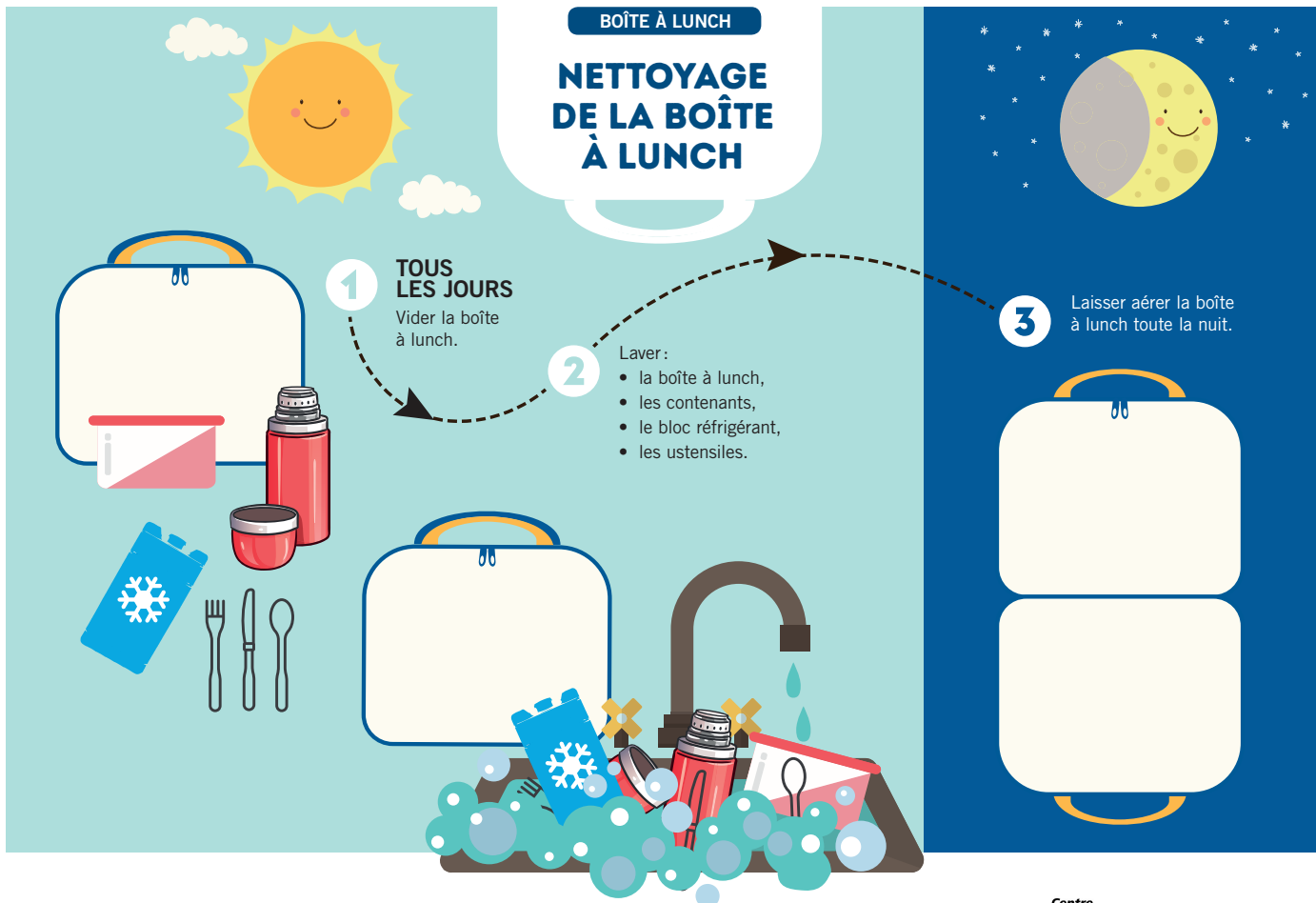
BOÎTE À LUNCH

## NETTOYAGE DE LA BOÎTE À LUNCH

**1** TOUS LES JOURS  
Vider la boîte à lunch.

**2** Laver :  
• la boîte à lunch,  
• les contenants,  
• le bloc réfrigérant,  
• les ustensiles.

**3** Laisser aérer la boîte à lunch toute la nuit.



Inspiré du feuillet *Nettoyage du sac repas* de la Commission scolaire Marguerite Bourgeoys.  
Production : Bureau des communications et de la participation citoyenne de la Commission scolaire de Montréal  
en collaboration avec le Bureau des services éducatifs complémentaires. 180185

Centre  
de services scolaire  
de Montréal  
Québec

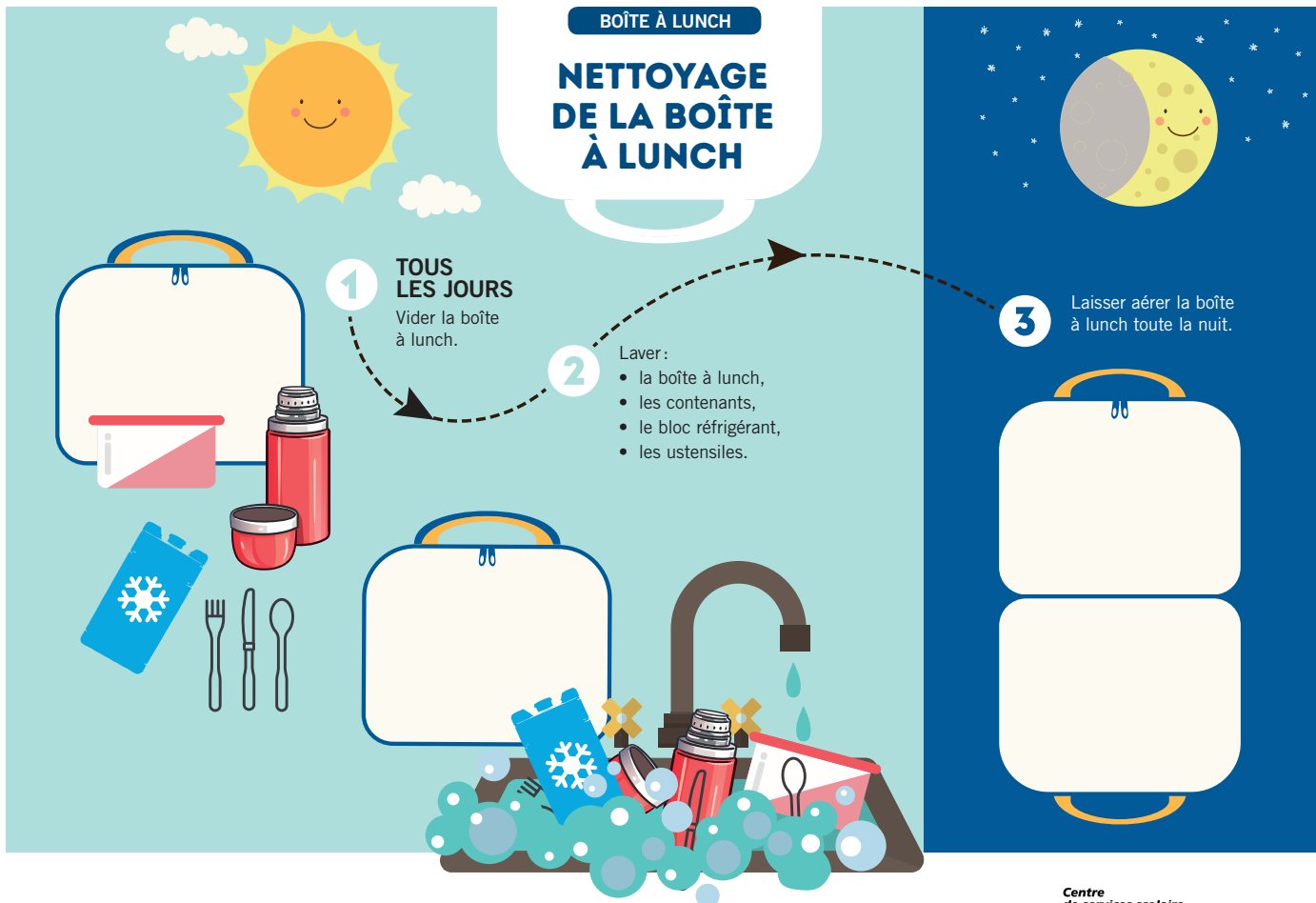
BOÎTE À LUNCH

## NETTOYAGE DE LA BOÎTE À LUNCH

**1** TOUS LES JOURS  
Vider la boîte à lunch.

**2** Laver :  
• la boîte à lunch,  
• les contenants,  
• le bloc réfrigérant,  
• les ustensiles.

**3** Laisser aérer la boîte à lunch toute la nuit.



Inspiré du feuillet *Nettoyage du sac repas* de la Commission scolaire Marguerite Bourgeoys.  
Production : Bureau des communications et de la participation citoyenne de la Commission scolaire de Montréal  
en collaboration avec le Bureau des services éducatifs complémentaires. 180185

Centre  
de services scolaire  
de Montréal  
Québec